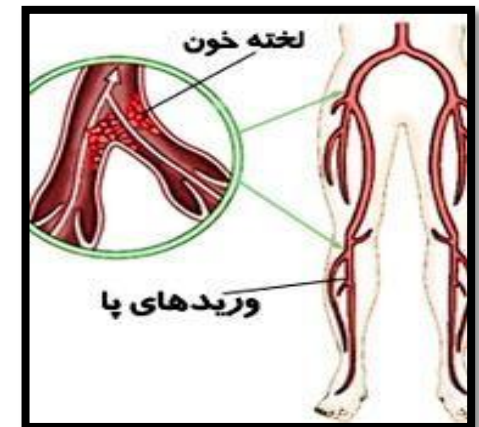


ترومبوز ورید عمقی عبارت است از بیماری که طی آن یک لختهی خون در یک ورید تشکیل میشود که ممکن است این لخته باعث انسداد نسبی یا کامل جریان خون شود یا اینکه رها شده و به ریه برود. این حالت متفاوت از لخته های موجود در وریدهای سطحی است که در آن به ندرت لخته ها رها می شوند.

این بیماری معمولاً ساق پا یا پایین شکم را درگیر میکند ولی گاهی سایر وریدهای بدن را نیز مبتلا می سازد و در افراد بالای ۶۰ سال شایعتر است.



### علائم شایع

- گاهی بدون علامت تورم و درد در ناحیه‌های که توسط ورید تخلیه میشود (معمولاً مچ پا، ساق یا ران) میباشد. تورم در اندام تحتانی، هربخشی در

زیر لخته را شامل میشود و به انگشتان پا گسترش می یابد .

- حساسیت به لمس و قرمزی نواحی آسیب دیده، ناراحتی یا درد در راه رفتن. ناراحتی با استراحت بهبود نمی یابد .درد هنگام بلند کردن اندام تحتانی و خم کردن پا (گاهی اوقات)
- تب گاهی اوقات ،افزایش ضربان قلب گاهی اوقات

### علل

تجمع خون در ورید که مکانیسمهای لخته کننده ی خون را بر می انگیزد. تجمع ممکن است پس از استراحت طولانی در بستر به دنبال جراحی یا در اثر بیماریهای ناتوان کننده مثل حمله قلبی، سکته ی مغزی یا شکستگی استخوان رخ دهد.

### عوامل تشدید کننده ی بیماری

- افراد بالای ۶۰ سال ، چاقی، عدم تحرک به خصوص در بیمارانی که در بستر می باشند و توانایی حرکت دادن اندام های خود را ندارند، استفاده از استروژن موجود در قرص های ضد بارداری خوراکی یا برای جایگزینی پس از یائسگی. این امر به ویژه در صورت استفاده از استروژن همراه با سیگار کشیدن خطرناک است.

- جراحی ، سانحه ، بارداری ، سرطان ، اختلالاتی چون نارسایی قلبی، سکته ی مغزی و پلی سیتمی (افزایش غلظت خون )از عوامل تشدید کننده دیگر می باشند.

### پیشگیری

- در طول بیماریها از استراحت طولانی در بستر خودداری کنید. پس از هرگونه اقدام جراحی یا در طی هرگونه بیماری زمینگیرکننده هر چه زودتر حرکت دادن اندامهای تحتانی را شروع کنید .
- در مسافرت های طولانی یا اتومبیل یا هواپیما، حداقل هر ۱-۲ ساعت، پاهای خود را حرکت دهید
- به ویژه در صورت مصرف استروژن، سیگار را ترک کنید.

### عوارض احتمالی

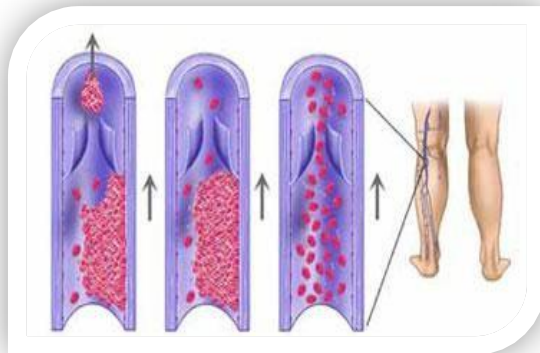
آمبولی ریه که طی آن لخته رها میشود و به ریه میرود، از عوارض احتمالی این بیماری است. در این حالت، جریان خون ریه مسدود شده و باعث مرگ بافت ریه آسیب دیده میگردد. تعداد قابل ملاحظه ای از بیماران دچار آمبولی ریه، به خاطر بیماری می می رند

# مرکز آموزشی درمانی شهدای

## هفتم تیر

### گروه طب اورژانس

### تشکیل لخته خون در وریدهای عمقی



دستیار تخصصی: دکتر احمد وفاجو

استاد: دکتر شقایق خسروی

خرداد ۱۴۰۰

- برای به حداقل رساندن خطر آمبولی ریه، آزمون های خونی برای پایش غلظت ضد انعقاد، اجباری است. ضد انعقادهاى خوراکی ممکن است به مدت ۱ماه یا بیشتر لازم باشند.

### فعالیت در زمان ابتلا به این بیماری

استراحت در بستر تا رفع تمام علائم التهاب. در هنگام استراحت، حرکت دادن عضلات پا، خم کردن مچ پا و تکان دادن انگشتان پا را تبدیل به عادت خود کنید .

- از جورابهای کشی مناسب یا بانداژهای کشی استفاده کنید ولی از بند جوراب یا جوراب کشباف بلند استفاده نکنید .
- در هنگام نشستن به مدت طولانی پاها را بالاتر از باسن قرار دهید . پاها را از بستر بلند کنید.

### رژیم غذایی

رژیم غذایی خاصی ندارد.

### در چه شرایطی باید به پزشک مراجعه نمود؟

- در صورت وجود خونریزی غیرمنتظره از هر مکان -
- درد قفسه سینه - سرفه ی خونی - تنگی نفس -
- تداوم یا افزایش تورم و درد

- آزمونهای تشخیصی میتوانند شامل :  
ونوگرافی ( رادیوگرافی وریدها ) ، سونوگرافی و پلتیسموگرافی (میزان خونی را که از اندام عبور میکند، اندازه می گیرند) باشند .
- اگر لخته ها کوچک، محدود به ساق پا بوده و بیمار توانایی حرکت داشته باشد، درمانی لازم نیست. لخته ها غالباً خود به خود رها میشوند .
- برای اکثر بیماران بستری شدن به خاطر تزریق ضد انعقادها و مشاهده عوارض لازم است.
- در بیماران خاص، اقدام جراحی برای کار گذاشتن یک دستگاه غربال (چتر) در ورید اجوف تحتانی (ورید اصلی که به ریه ها وارد میشود ) برای به دام انداختن لخته ها قبل از رسیدن به ریه ها صورت می گیرد.

### داروها

- ضد انعقاد داخل وریدی برای پیشگیری از گسترش لخته ها .
- ممکن است داروهای حل کننده لخته تجویز شوند که به طور فعال، لخته ها را حل میکنند .